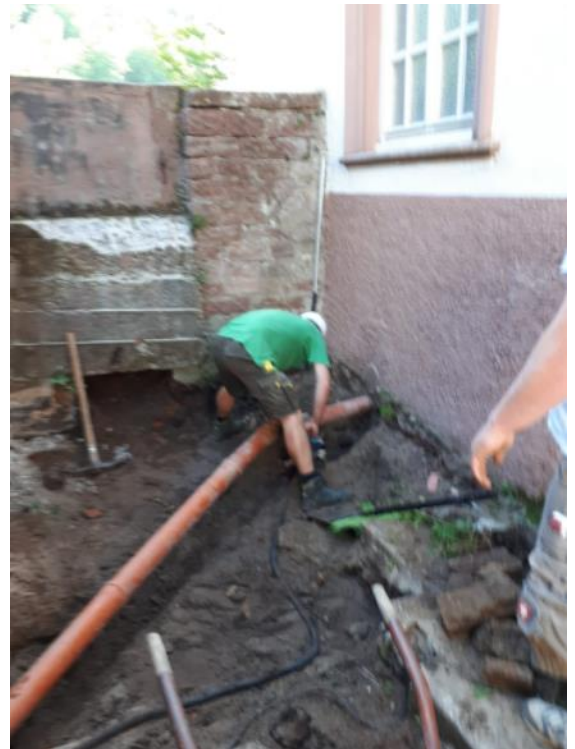


## Spatenstich zum 1. Bauabschnitt

Am Mittwoch, den 11.05.2022 ging es endlich mit dem ersten Bauabschnitt los: **Die Tieferlegung des Niveaus zwischen Häusl und Pfarrheim.** Hintergrund ist, dass je niedriger wir die Treppe oben beginnen können, umso weniger weit wird der Treppenabgang in den Pfarrgarten ragen müssen. Immerhin sind ja ca. 1,80m zu überwinden, was ca. 10 Stufen entspricht, und bei einer durchschnittlichen Stufenbreite von 27cm immerhin eine 2,70 m lange Treppe bedeutet. Auf dem Bild rechts seht ihr die Mauer in ihrem ursprünglichen Zustand. Durch die tatkräftige Unterstützung der Jufi- und Pfadistufe waren die Pflastersteine innerhalb von weniger als 2h rausgenommen, und sauber in der Nähe gelagert. Leider befand sich unter dem Pflaster die Versorgungsleitungen des Häusls (Heizung Vor- und Rücklauf, Ölleitung sowie die Abwasserleitung), sodass die Tieferlegung nicht so ganz ohne Komplikationen verlief. Aber mit diesen und weiteren Komplikationen rechnen wir ja ohnehin...



Auf dem Bild unten sehr ihr die Versorgungsleitungen unter dem herausgenommenen Pflaster, sowie die Freilegung und „Anpassarbeiten“.







Am ersten Arbeitssamstag wurde dann die gesamte Fläche ca. 30cm ausgegraben, sowie das Rohr tiefergelegt. Dabei wurde auch klar, dass das Niveau früher bereits tiefer gewesen sein muss, denn unter dem Pflaster fand sich unter dem Sandbett die frühere Kopfsteinpflaster, das noch teilweise verlegt war und in Teilbereichen einfach überbetoniert worden ist. Des Weiteren fanden wir auch große Sandsteinplatten, die vermutlich von einer früheren Mauerabdeckung stammten.

Der Tag endete mit dem Setzen und Betonieren der neuen Stufe ins Häusl.

Der zweite Samstags-Einsatz stand dann ganz im Zeichen des „Pflastern“.



Das Bild rechts zeigt den Stand wie er heute ist. Am kommenden Wochenende geht es aber auch schon weiter: Dann sollten wir endlich den Durchbruch schaffen :-)

